

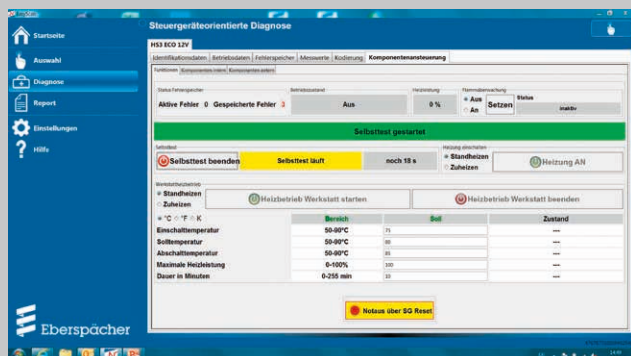
DIAGNOSTICKÝ A SERVISNÍ NÁSTROJ EASYSCAN



EASYSCAN



NOVINKA!



Obr. Test komponent

EASYSCAN – NOVÝ DIAGNOSTICKÝ A SERVISNÍ NÁSTROJ PRO NEZÁVISLÁ TOPENÍ

EasyScan je diagnostický a servisní nástroj pro následující desetiletí, který bude pomáhat servisním střediskům s jejich budoucími úkoly. Není již použit vlastní Eberspächer standart, ale je zajištěna kompatibilita současných standardů ve vozidlech. Připojení diagnostického zařízení na rozhraní OBD vozidla je možné za předpokladu, že je toto povoleno výrobcem vozidla. Nový nástroj postupně nahradí náš předchozí diagnostický systém EDiTH a se staršími topnými agregáty je částečně kompatibilní. Na základě toho mohou být diagnostikovány teplovzdušné a teplovodní topné agregáty od roku výroby 2009 popř. 2007.

1. VÝHODY (FUNKCE)

- kompatibilita všeobecně platného standardu ve vozidlech (OBD)
- nové a moderní uživatelské prostředí
- rozsáhlé vyhodnocení stávajících provozních podmínek
- automatické vytvoření uživatelských profilů
- analýza poruch topných přístrojů a jejich komponentů
- zobrazení chybových kódů dle okolních podmínek
- funkční zkouška zhotovené aplikace ve vozidle
- parametrizace topného přístroje a modulu EasyFan pro ovládání klapek a vozidlového ventilátoru
- první uvedení topného systému do provozu (komfortnější a rychlejší)
- integrován výsledný protokol pro ověření prvního uvedení do provozu a pro veškeré diagnostické operace
- lze použít stávající adaptační kabely pro topné přístroje
- bezpečnost použitého software pro uživatele
- přímé připojení k Partnerskému portálu Eberspächer

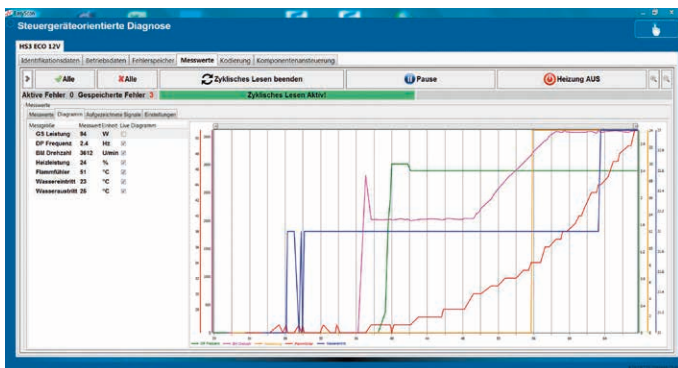
2. DALŠÍ VLASTNOSTI:

- stažení softwaru přes Partnerský portál
- software lze instalovat a aktualizovat rovněž z datového nosiče
- software provádí automatickou kontrolu existující aktualizace při každém spuštění
- online registrace prostřednictvím produktového klíče
- obsah balení: USB-kabel + Y-adaptér (připojení pro staré/nové topné přístroje)

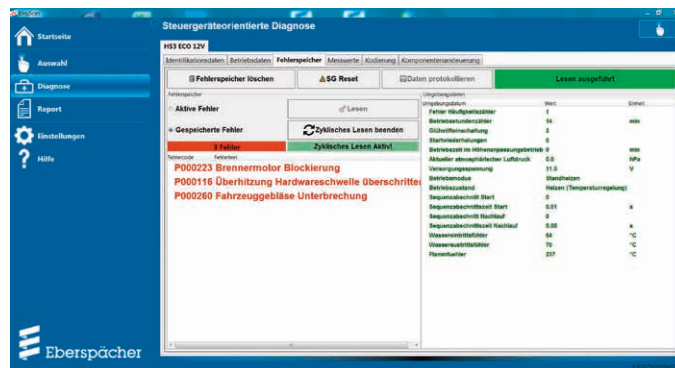


TECHNICKÁ DATA

Kompatibilita	Teplovzdušné a teplovodní topné přístroje Hydronic 3, Hydronic 2, Airtronic 1 (12 a 24V) a všechny budoucí topné přístroje; Hydronic 1 (12V), Hydronic M II (12 a 24V), Hydronic 2 Commercial (12 a 24V)	
Teplotní rozsah	°C	-40 to +70
Rozměry d x š x v	mm	82 x 63 x 24
Stupeň krytí	IP 50	
Systémové požadavky PC:		
<ul style="list-style-type: none"> ▪ standardní PC nebo notebook s Windows 7 ▪ hardware: procesor min. 1 GHz – v závislosti na systémové konfiguraci a využití dat ▪ RAM: min. 1 GB (doporučené 3 GB) ▪ USB port ▪ Software: Windows 7 (32 nebo 64 bit, SP1) nebo vyšší 		
Jazyk	DE/EN/FR/IT/CZ/CN/JP/KO/RU	



Obr. Grafické zobrazení běhu topného přístroje



Obr. Vyčtení paměti závad